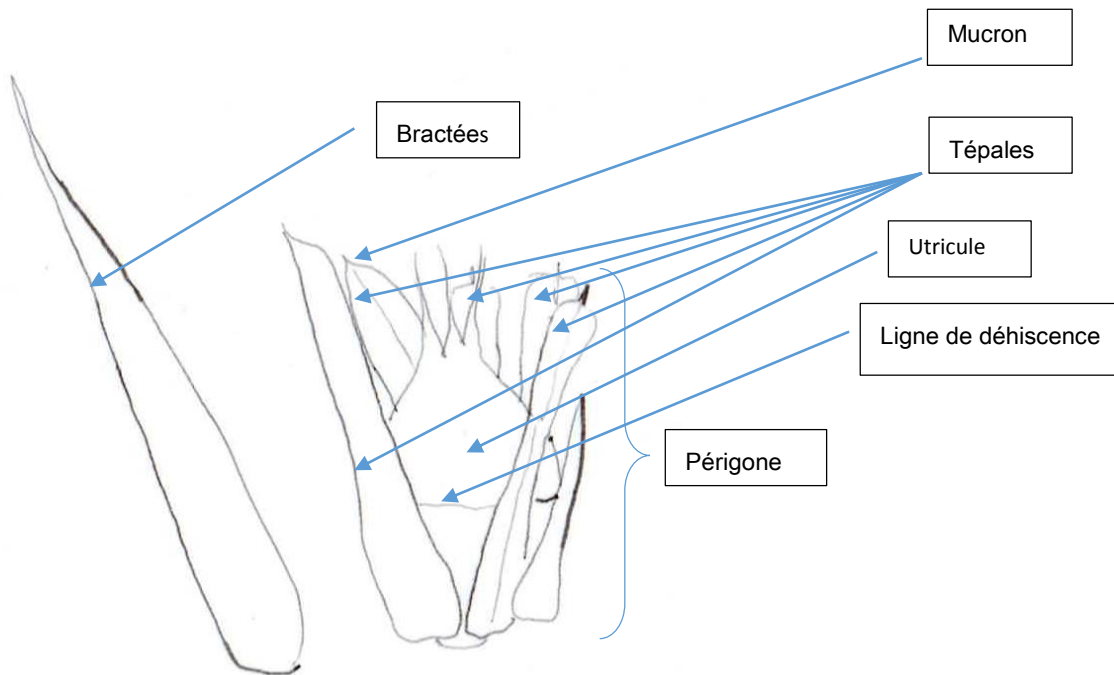


Les Amarantes sont des plantes herbacées, les fleurs sont très petites et accompagnées de 1 ou 2 bractées à leur base. Les fleurs sont unisexuées, soit mâles, soit femelles, et sont rassemblées en épis ou en petits groupes axillaires. Le fruit est un utricule qui s'ouvre ou ne s'ouvre pas à maturité selon les espèces; c'est par une ligne de scission faisant le tour de l'utricule que s'ouvre le fruit, libérant une seule graine du moins pour le genre *Amaranthus*.

Un peu de vocabulaire

- Déhiscent : Un fruit déhiscent est un fruit qui s'ouvre à maturité pour libérer les graines
- Emarginé : Qui présente une échancrure, une entaille terminale arrondie
- Indéhiscent : Un fruit indéhiscent est un fruit qui ne s'ouvre pas à maturité pour libérer les graines
- Mucron : Petite pointe dure et raide qui se trouve à l'extrémité d'un organe végétal
- Péricône : l'ensemble des pétales et des sépales lorsque celles-ci sont des pièces florales toutes identiques.
- Tépales : Un tépale est une pièce florale externe et interne du périgone, dont on ne peut pas dire s'il s'agit de pétale ou de sépale, lorsque les deux ont la même apparence. L'ensemble des tépales d'une fleur est appelé péricône.



Fleur femelle d'amarante



Genre *Amaranthus*

inflorescence en forme d'épi, non feuillée jusqu'au sommet					inflorescence non terminée par un épi, feuillée jusqu'au sommet	
bractées épineuses dépassant le péricône (3-5) tépales plante dressée		bractées non épineuses ne dépassant pas le péricône plante plutôt couchée ou ascendante			bractées plus longues que les tépales	bractées toutes plus courtes que les tépales
tépales plus ou moins spatulés ou à sommet tronqué, mucroné	tépales lancéolés, aigus au sommet	plante pubescente	plante glabre		feuilles à marge ondulée	fruits déhiscents
fruits déhiscents, feuilles mucronées tige pubescente ainsi que les pétioles et les nervures inf.	tige glabrescente pétioles et nervures pratiquement glabres	fruits en forme de poire	graines < 1,5 mm, feuilles < 4 cm sur 2,5 cm de large, fortement émarginé	graines > 1,8 mm feuilles 2 à 9 cm de long jusqu'à 7 cm de large moins émarginé	tige jaune	tige vert pâle ou rougeâtre
<i>Amaranthus retroflexus</i>	<i>Amaranthus hybridus</i>	<i>Amaranthus deflexus</i>	<i>Amaranthus blitum</i> subsp. <i>emarginatus</i>	<i>Amaranthus blitum</i> subsp. <i>blitum</i>	<i>Amaranthus albus</i>	<i>Amaranthus graecizans</i> subsp. <i>sylvestris</i>
Amarante réfléchie AC	Amarante hybride C	Amarante couchée	Amarante échancrée	Amarante blette AC	Amarante blanche R	Amarante sylvestre

